

EUROGOLD



KARTA KATALOGOWA

Power Lift 2.35 NT DT BMW

Nussbaum



EUROGOLD oficjalny
dystributor



Nussbaum



EUROGOLD WOJCIECH PYRZYŃSKI
ul. M. Skłodowskiej – Curie 101
87-100 Toruń

www.eurogold.com.pl

tel. 56 657 22 77
tel/fax 56 657 22 78
nr gg 34407588

Podnośnik Nussbaum Power Lift 2.35 NT DT BMW

Cechy:

- Odpowiedni dla i3 oraz i8
- Podnośnik hydrauliczny dwukolumnowy
- Brak ramy przejazdowej
- Asymetryczne ramiona nośne dla komfortu pełnego otwierania drzwi pojazdu
- Ramię krótsze z kątek 180° obrotu
- Bardzo szybkie podnoszenie i opuszczanie pojazdu
- Technologia NT gwarantuje perfekcyjną synchronizację i bezpieczeństwo: brak poprzeczki górnej, brak koła pasowego, brak systemu zapadkowego
- niesamowita precyzja pracy- idealny podnośnik do prac mechanicznych- dokładność do 1mm
- Kolor RAL 910/7016 (KOLUMNY kolor BIAŁY, ŁAPY kolor SZARY)



EUROGOLD oficjalny
dystrybutor



Nussbaum



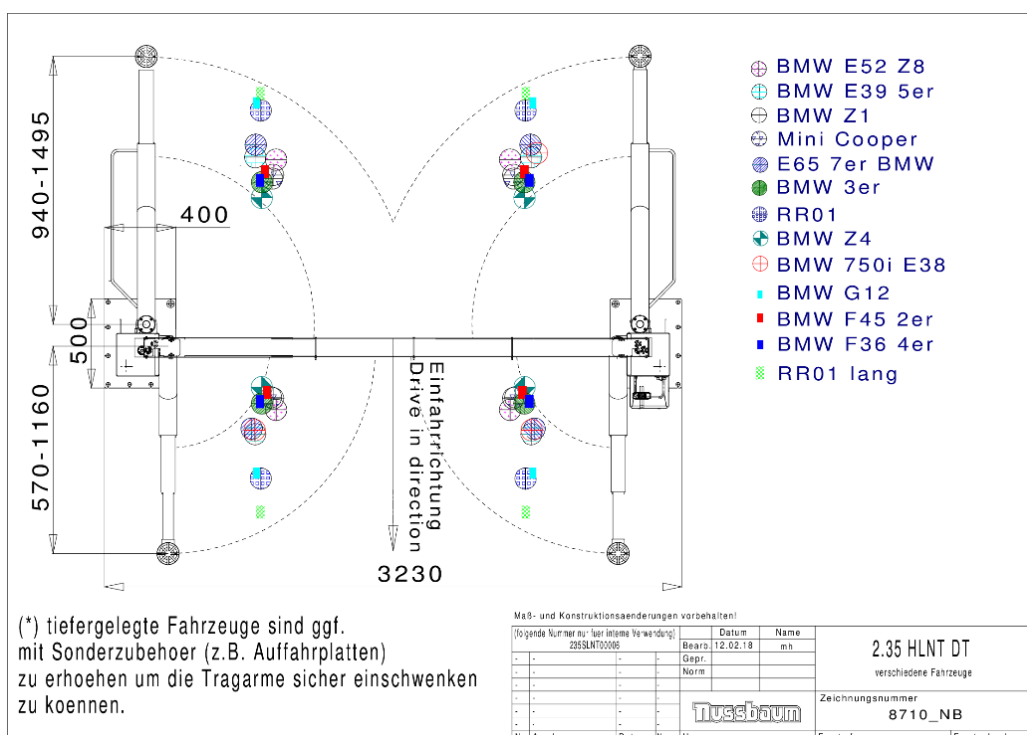
EUROGOLD WOJCIECH PYRZYŃSKI
ul. M. Skłodowskiej – Curie 101
87-100 Toruń

www.eurogold.com.pl

tel. 56 657 22 77
tel/fax 56 657 22 78
nr gg 34407588

Dane techniczne:

POWER LIFT	2.35 NT DT
Udźwig (kg)	3500
Wysokość podnoszenia (mm)	1995
Czas podnoszenia około (sec)	23
Czas opuszczania około (sec)	14
Najniższy punkt podnoszenia (mm)	95-140
Wysokość kolumn (mm)	2892
Max. łączna wysokość (mm)	4040
Zakres rozstawu ramienia długiego (mm)	940-1495
Zakres rozstawu ramienia krótszego (mm)	505-823
Całkowita szerokość (mm)	3230
Szerokość przejazdowa (mm)	2400
Odległość między kolumnami (mm)	2646
Motor (kW)	3
Zasilanie (V/Hz)	400 / 50 / 16
Wymagana wysokość pomieszczenia (mm)	Min. 4154



EUROGOLD oficjalny dystrybutor



Tussbaum



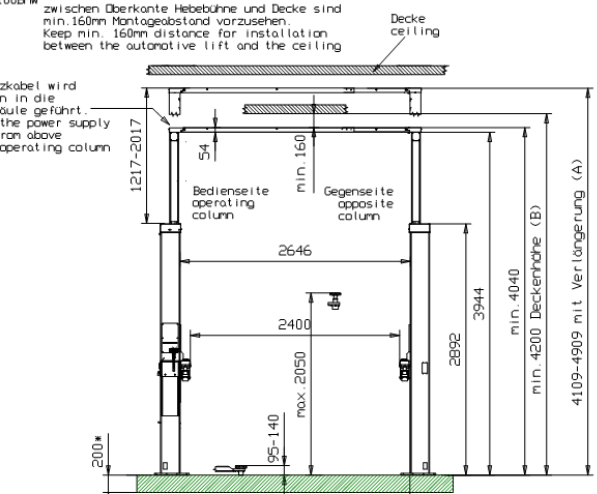
EUROGOLD WOJCIECH PYRZYŃSKI
ul. M. Skłodowskiej – Curie 101
87-100 Toruń

www.eurogold.com.pl

tel. 56 657 22 77
tel/ fax 56 657 22 78
nr gg 34407588

zwischen Oberkante Hebebühne und Decke sind
min. 160mm Montageabstand vorzusehen
Keep min. 160mm distance for installation
between the autotive lift and the ceiling

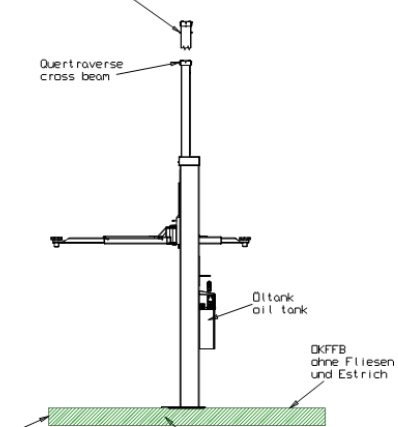
Das Netzkabel wird
von oben in die
Bediensäule geführt.
Insert the power supply
cable from above
to the operating column



(*)
Betonstärke min. 200mm
ohne Belag
(Fliesen/Estrich)
Concrete thickness
min. 200mm without
floor pavement/tiles

max. statische Kräfte + Momente je Säule
Fz = 21000 N
Mx = 23 000 000 Nmm
My = 20 000 000 Nmm

Verlängerung jeweils in
100mm Schritten verstellbar
extension in 100mm steps
moveable



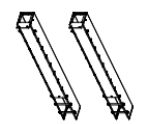
(A) with extensions
(B) min. height of the ceiling

Fundament angeschragt
für Anschlussarmierung
foundation chamfer for
connection reinforcing

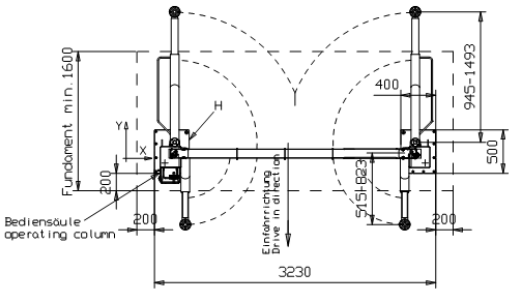
Betonqualität
quality of concrete
min. C20/25
normal bewehrt
normal armouring

Wir weisen in unseren Plänen
auf die Mindestanforderung
des Fundamentes hin. Jedoch
der Zustand der örtlichen
Gegebenheiten (z.B. Untergrund etc.)
obliegt nicht unserer Verantwortung.
Die Ausbildung der Einbausituation
muss von planenden Architekten bzw.
Statiker im speziellen Fall
individuell spezifiziert werden.
We point out the minimum
requirement of the foundation
in our plans. The condition
of the local realities
(for example: ground under
the foundation) does not
lie our responsibility.
If necessary an architect must
be consulted.

Optional:
Verlängerung/extension 800mm
230HLNT09200

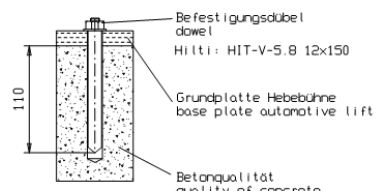
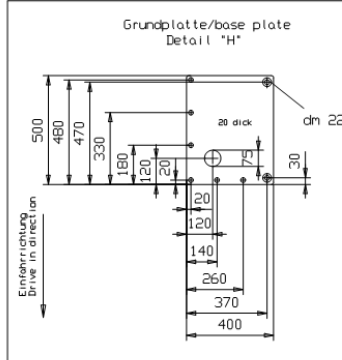


+ Hydraulikleitungen
hydraulic hose



Rauseits an der Bediensäule bereitstellen:
Netzanschluss: 3PH.N+PE.400V.50Hz
Absicherung: 16 Amperre träge
Kabellänge: ca. 2m, 5x2.5mm²
Druckluft für Energieset: lichte Weite 6mm, 6-10 bar
Prepared by customer at the operating column:
power supply: 3PH.N+PE.400V.50Hz
fuse: 16 Amperre. time lag
cable: approx. 2m, 5x 2.5mm²
air pressure: inner diameter 6mm, 6-10bar

subject to alterations!
Mass- und Konstruktionsänderungen vorbehalten!
Alle Maße in Millimeter
all dimensions in millimeter



Die Mindestverankerungstiefe des Dübels beachten.
Mit Estrich/Fliesen sind längere Dübel einzusetzen.
Observe the min. anchorage of the dowels. With floor
pavements use longer dowels.
Die Montagevorschrift des Dübelherstellers beachten.
Observe the regulation of the dowel manufacturer

HL 2.35 NT BMW	
Tragfähigkeit Capacity: 3500kg	
20.11.15//M.G.	7845_BMW

